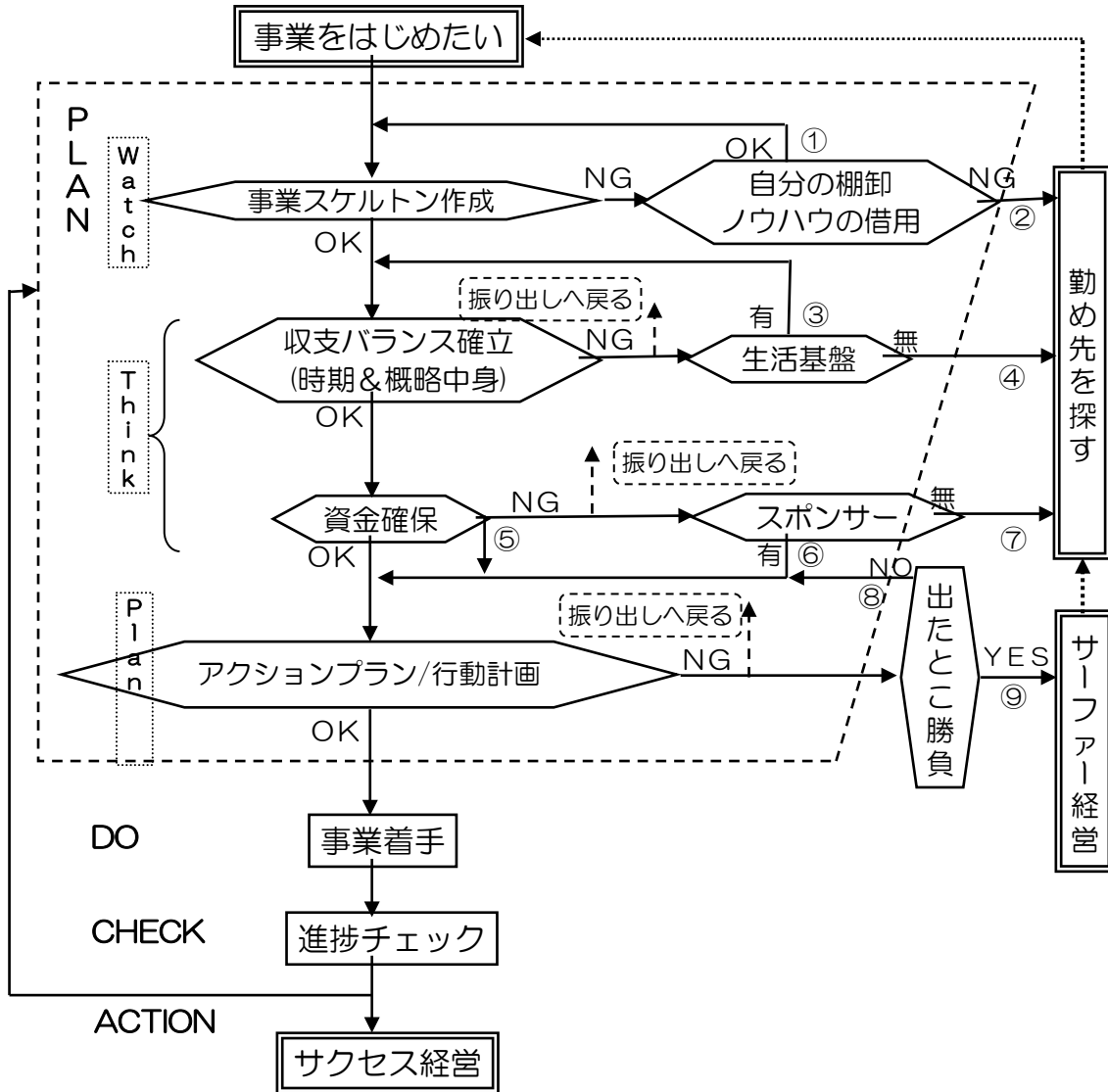


「起業」への道すじガイド

～セキやん流：人生を誤らないために～

起業世話人 関 洋一



あなたは、順風満帆型ですか、紆余曲折型(①～⑨)ですか？

- ①仕切り直し型：SWOT分析などを活用し、客観的に現状把握
- ②見送り型：機を見て、再挑戦も
- ③髪結いの亭主型/副業で何とか型：上滑りにならない/初心忘れない
- ④現実優先型：財政基盤を固めて、再挑戦も
- ⑤コツコツ捻出型：着実に自前で目標資金を積み上げる
- ⑥資金作り達人型：恩義と感謝の気持ちを忘れない
- ⑦金さえ有ればなあ型：資金捻出で、再挑戦も
- ⑧責任重視型：支援者が納得しうるプランに磨き上げる
- ⑨お気軽型：高度経済成長期の標準的な経営スタイル

そして、今やるべきことが把握できていますか？